

MÜŞTERİ BİLGİLENDİRME FORMU

KONU: Gaz altı Kaynak Tellerinde (GKT) Doğru Bidon Kullanımı

Bidona sarılmış bakır kaplamalı veya kaplamasız gaz altı kaynak tellerinin kullanımı esnasında yaşanabilen; tel karışması, düğümlenmesi, takılması gibi sorunların ortadan kaldırılması ve önlenmesi amacıyla aşağıdaki bilgilere yer verilmiştir.

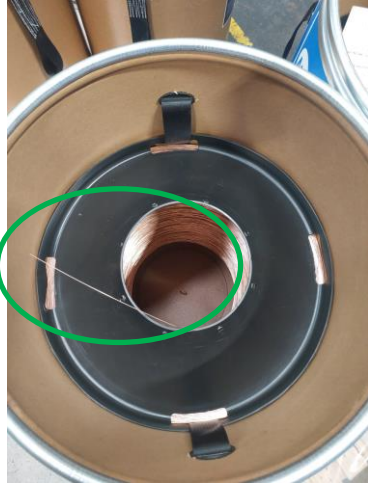


Flanşın konik kısmı yukarıda olmalıdır.

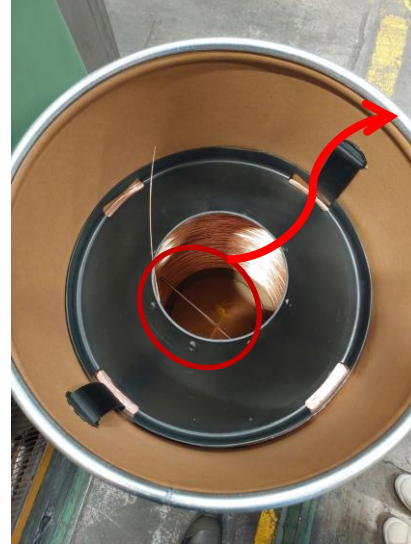
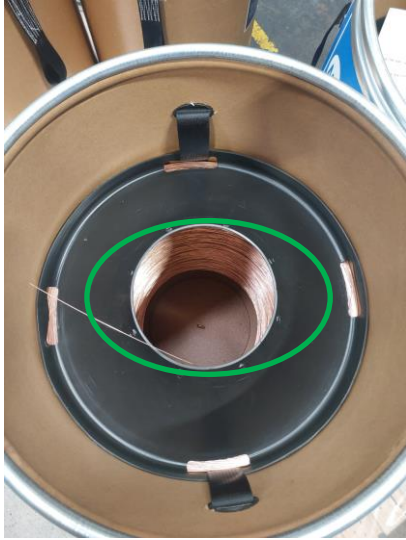


Çelik spiralin, konik şapkaya yerleştirilen kısmı uzun tutulmamalıdır.





Tel flanş ierisinden geirilmelidir.



Bidon iinde metal ubuk bulunmamalıdır.

